

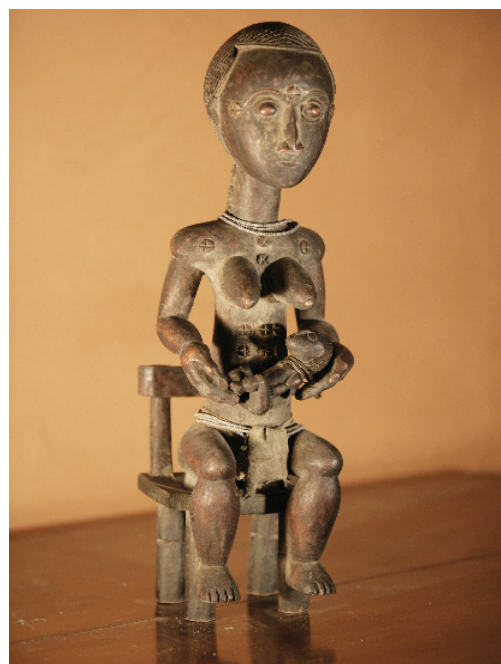
SANTÉ ACTIONS ET LA CULTURE

La Collection d'Art Premier

Le Dr Ferrara a souhaité étudier les modèles des relations mère/enfants et des restructurations familiales universelles. Cette préoccupation est à l'origine de la constitution de cette collection.

Partant de cette collection il a progressivement élargi la collection aux arts premiers sur le continent Africain principalement.

Nous serions heureux de vous accueillir au château du Cayla. Neuf salles accueillent cette exposition de 2000 pièces magnifiques et instructives issues de toute l'Afrique.



ALBI, Cité Episcopale et siège social de SANTÉ ACTIONS

Le Groupe SANTÉ ACTIONS est né à Albi, joyau du Tarn et de Midi-Pyrénées. Patrie de Lapérouse, Jean Jaurès, Toulouse Lautrec et de bien d'autres, elle est la cité de la beauté, de l'art et de l'esprit de découverte.

La Cathédrale Sainte Cécile

La cathédrale Sainte-Cécile, chef d'œuvre du gothique méridional est une véritable forteresse de briques.

Installée sur une des hauteurs de la ville, comme sur un socle, la cathédrale Sainte-Cécile d'Albi est le témoignage de la foi chrétienne après l'hérésie Cathare. Elle est l'affirmation parfaite du gothique méridional.



Le Palais de la Berbie

Le Palais de la Berbie, devenu aujourd'hui le Musée Toulouse-Lautrec, est l'un des plus vieux châteaux de France et l'un des mieux conservés. Il est l'un des atouts majeurs de la cité épiscopale, un site remarquable dominant la vallée du Tarn.

Lieu d'exposition de la collection du célèbre peintre tarnais Toulouse-Lautrec, l'une des plus importantes collections publiques au monde riche de plus de 1000 œuvres.